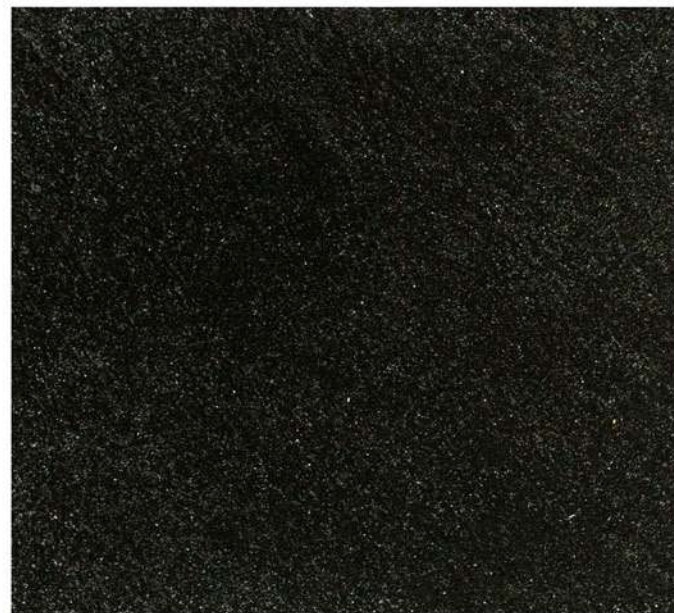


COLORE 49 · 1 Toner



COLORE 108 · 1 Toner



COLORE 51 · 1 Toner



COLORE 390 · 1 Toner



COLORE 36 · 1 Toner



BASE ARGENTO · 1 Toner



COLORE 8 · 1 Toner



COLORE 34 · 1 Toner



COLORE 113 · 1 Toner



COLORE 110 · 1 Toner



CANDIS

CANDIS Srl

Via Vittorio Emanuele, 46
10020 – Andezeno (TO)
Italia

Tel (+39) 01194 34 556
Fax (+39) 01194 34 278

info@candis.it
www.candis.it
Seguici su

Made in Italy

5000 - 02/2018



Caratteristiche tecniche

Elisir Argento è un prodotto decorativo a base acqua a mano unica che non necessita di lunghe e difficoltose applicazioni sulla parete. È stato pensato per impreziosire gli interni delle proprie abitazioni in modo semplice ed immediato, raggiungendo in poco tempo risultati decorativi di elevato valore estetico. Andrà applicato su una superficie preparata con Fondo ATF Bianco.

CONFEZIONAMENTO:	LATTE DA 10 - 2,5 LITRI
RESA INDICATIVA:	6-10 M² CON 1 LITRO
PESO SPECIFICO:	1,1 - 1,2
C.O.V. NEL PRODOTTO PRONTO:	INFERIORE A 60 GR/L (LIMITE MASSIMO DI 200 GR/L)
ESSICCAZIONE:	AL TATTO 2-3 ORE; POLIMERIZZAZIONE 20-25 GIORNI

LA PROPORZIONE A CATALOGO DI 1 TONER COLORANTE (250 ML) È SU LATTIA DA 2,5 LT (4 TONER SU LATTIA 10 LITRI)



Caractéristiques techniques

Elisir Argento est un produit décoratif unique à base d'eau qui n'exige pas de préparations longues et difficiles sur le mur. Il a été conçu pour donner l'occasion d'embellir l'intérieur des maisons de manière simple et immédiate, obtenant en peu de temps des réalisations décoratives de haute valeur esthétique. Il sera appliqué sur une surface décorée avec Fondo ATF Bianco.

CONDITIONNEMENT:	BIDONS DE 10 - 2,5 L
RENDIMENT INDICATIF:	6-10 M² AVEC 1 LITRE
POIDS SPECIFIQUE:	1,1 - 1,2
TENEUR DE C.O.V. DU PRODUIT:	INFERIEUR À 60 g/L (VALEUR LIMITE AUTORISÉE 200 g/L)
TEMPS DE SÉCHAGE:	SEC AU TOUCHER 2-3 HEURES; POLYMERISATION 20-25 JOURS

LA PROPORZIONE DE TONER 1 COULEUR (250 ML) EST SUR UNE BOITE DE 2,5 LITRES (4 TONERS SUR 10 LITRES)



Technical features

Elisir Argento is a unique water based decorative product that does not require long and difficult wall preparation. It has been designed to give the possibility to prestigiously decorate the interior of houses in a simple and immediate way, reaching in short time decorative achievements of high aesthetic value. Elisir Argento will be applied on a surface decorated with Fondo ATF Bianco.

PACKAGING:	10 - 1.25 LITRE CANS
INDICATIVE YIELD:	6-10 M² WITH 1 L OF PRODUCT
SPECIFIC WEIGHT:	1,1 - 1,2
V.O.C. CONTENT OF PRODUCT:	LESS THAN 60G/L (MAX. LIMIT ALLOWED 200 G/L)
DRYING TIME:	TOUCH-DRY IN 2-3 HOURS; POLYMERIZATION 20-25 DAYS

THE PROPORTION OF 1 COLOR TONER (250 ML) IS ON A 2.5 LITER CAN (4 TONERS ON A 10 LITER CAN)



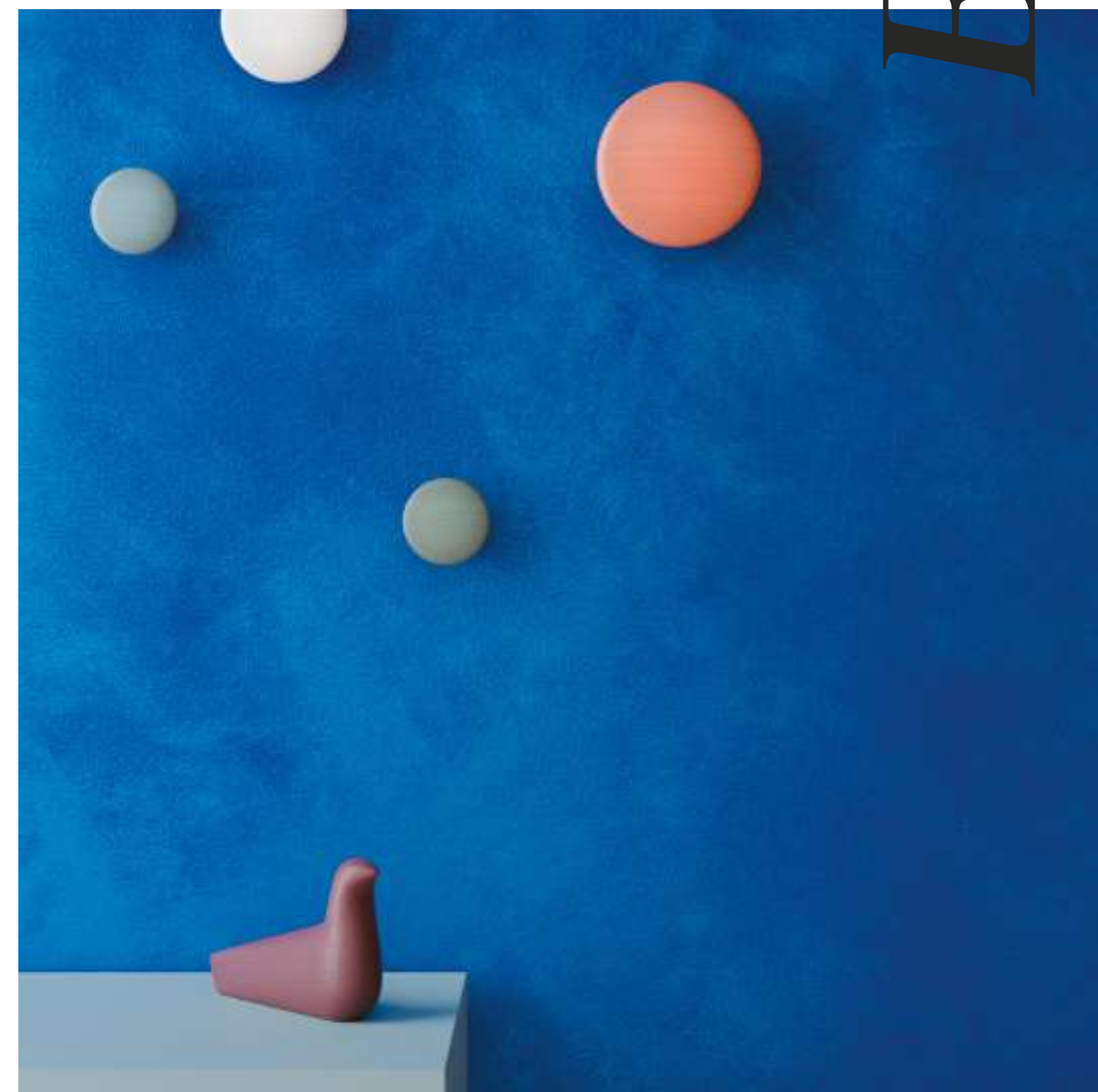
Technische eigenschaften

Elisir Argento ist eine wichtige Produktinnovation, die neben der Benutzerfreundlichkeit auch durch ein vorteilhaftes Preis-Leistungs-Verhältnis überzeugt. Elisir Argento kann mühelos verwendet werden, um qualitativ hochwertige Beschichtungsergebnisse in einer kurzen Zeit zu erzielen. Die zu streichende Wand muss zuerst mit zwei Schichten ATF Bianco Grundierung vorbereitet werden.

VERPACKUNG:	GEBINDE VON 2,5 L UND 10 L
INDIKATIVE AUSBEUTE:	6 - 10 M²/JE 1 L PRODUKT
SPEZIFISCHES GEWICHT:	1,1 - 1,2
C.O.V. IM FERTIGEN PRODUKT:	WENIGER ALS 60 g/L (HÖCHSTGRENZE VON 200 g/L)
TROCKENZEITEN:	ZUR BERÜHRUNG 2-3 STUNDEN; 20-25 TAGE POLYMERISATION

DER ANTEIL IM KATALOG VON 1 FARBTONER (250 ML) LIEGT BEI 2,5 L ZINN (4 FARBTONER BEI ZINN 10 L)

Elisir
ARGENTO



Elisir
ARGENTO

CANDIS
Tutti i colori della tua vita

ITA. Campioni colore ad applicazione reale da intendere indicativi in quanto le condizioni della parete possono comportare variazioni di tono, senza per questo essere oggetto di contestazioni.
 DEU. Echantillons de couleurs réelles est destinés à être indicatif car les conditions de mur peuvent entraîner des variations, sans que cela fasse objet d'une controverse.
 DEU. Katalog mit Echtfarben-Realisierungen, die als Wandverhältnisse indikativ sind, können zu Variationen führen, ohne dass dies Kontroversen unterliegen.

COLORE 14 · 1 Toner



COLORE 18 · 1 Toner



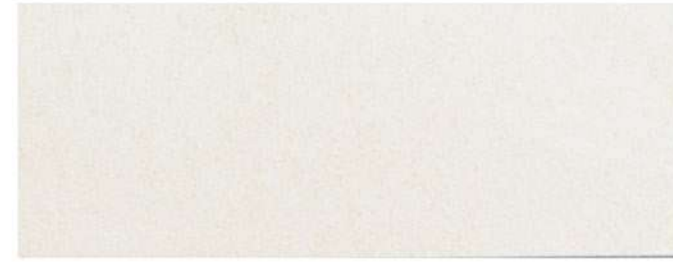
COLORE 35 · 1 Toner



COLORE 104 · 1 Toner



COLORE 128 · 1 Toner



COLORE 172 · 1 Toner



COLORE 13 · 1 Toner



COLORE 2 · 1 Toner



COLORE 7 · 1 Toner



COLORE 1 · 1 Toner



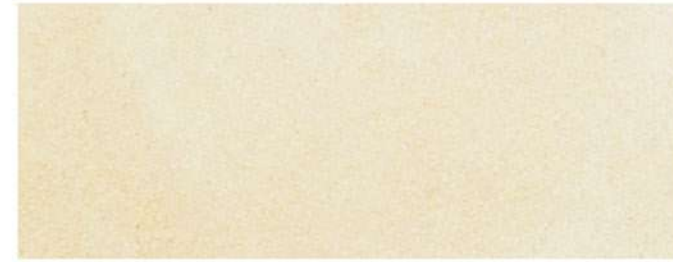
COLORE 29 · 1 Toner



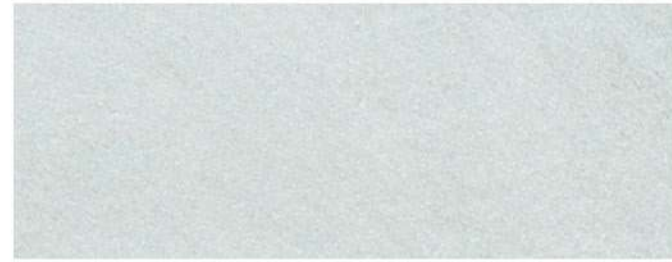
COLORE 5 · 1 Toner



COLORE 21 · 1 Toner



COLORE 9 · 1 Toner



COLORE 33 · 1 Toner



COLORE 241 · 1 Toner



COLORE 6 · 1 Toner



COLORE 25 · 1 Toner



COLORE 32 · 1 Toner



COLORE 30 · 1 Toner



COLORE 26 · 1 Toner



COLORE 183 · 1 Toner



COLORE 10 · 1 Toner



COLORE 244 · 1 Toner



COLORE 243 · 1 Toner



COLORE 31 · 1 Toner



COLORE 4 · 1 Toner



COLORE 3 · 1 Toner



COLORE 37 · 1 Toner



COLORE 106 · 1 Toner



COLORE 11 · 1 Toner



COLORE 24 · 1 Toner



COLORE 245 · 1 Toner



COLORE 42 · 1 Toner



COLORE 178 · 1 Toner



COLORE 40 · 1 Toner



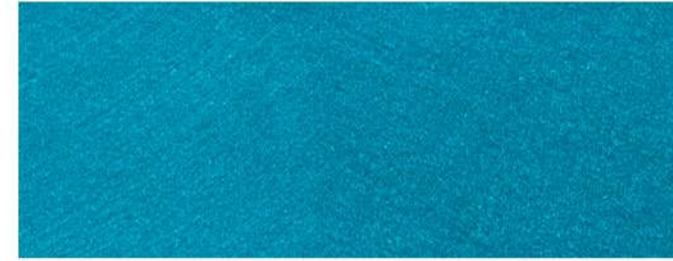
COLORE 38 · 1 Toner



COLORE 45 · 1 Toner



COLORE 47 · 1 Toner



COLORE 23 · 1 Toner



COLORE 44 · 1 Toner



COLORE 43 · 1 Toner



COLORE 240 · 1 Toner



COLORE 41 · 1 Toner



COLORE 39 · 1 Toner



COLORE 46 · 1 Toner



COLORE 48 · 1 Toner



COLORE 50 · 1 Toner

